



soundSation
CM-1000

User Manual
Manuale Utente



Condenser Microphone

WWW.SOUNDSATIONMUSIC.COM



Dear customer,

First of all thanks for purchasing a SOUNDSATION® product. Our mission is to satisfy all possible needs of musical instrument and professional audio and lighting users offering a wide range of products using the latest technologies.

We hope you will be satisfied with this item and, if you want to collaborate, we are looking for a feedback from you about the operation of the product and possible improvements to introduce in the next future. Go to our website www.soundsationmusic.com and send an e-mail with your opinion, this will help us to build instruments ever closer to customer's real requirements.

One last thing: read this manual before using the instrument, an incorrect operation can cause damages to you and to the unit. Take care!

The SOUNDSATION Team

Gentile cliente,

Grazie per aver scelto un prodotto SOUNDSATION®. La nostra missione è quella di offrire ai nostri utenti una vasta gamma di strumenti musicali ed apparecchiature audio con tecnologie di ultima generazione.

Speriamo di aver soddisfatto le vostre aspettative e, se voleste collaborare, saremmo lieti di ricevere un vostro feedback sulla qualità del prodotto al fine di migliorare costantemente la nostra produzione. Visitate il nostro sito www.soundsationmusic.com ed inviateci una mail con la vostra opinione, questo ci aiuterà a sviluppare nuovi prodotti quanto più vicini alle vostre esigenze.

Un'ultima cosa, leggete il presente manuale al fine di evitare danni alla persona ed al prodotto, derivanti da un utilizzo non corretto

Il Team SOUNDSATION

TABLE OF CONTENTS

1. INTRODUCTION	page 4
2. FEATURES	page 4
3. PACKAGE CONTENTS	page 4
4. CONNECTION AND SETUP	page 4
5. STORAGE	page 5
6. CM-1000 Technical Specification	page 5
6.1. CM-1000 Frequency Response Graph.....	page 6
6.2. CM-1000 Polar Pattern Chart.....	page 6
7. WARRANTY AND SERVICE	page 7
8. WARNING	page 8

1. INTRODUCTION

CM-1000 is a professional condenser microphone with wide frequency response and high frequency resolution. It is ideal for cymbals (Hi-Hat, Ride, Crash, Etc.) and requires Phantom Power of 9V to 52V.

2. FEATURES

- ▶ Ideal for cymbals in live performances and studio recording applications
- ▶ High Quality Head-grille microphone.
- ▶ High Sensitivity and Low Self-Noise
- ▶ Satin Black
- ▶ Rugged Body construction

3. PACKAGE CONTENTS

Your CM-1000 was carefully packed to ensure safe transport. Despite this, we recommend you to carefully examine the package and its contents for any signs of physical damage, which can occur during transport. In the package there are the following items:

- ▶ 1 x CM-1000 microphone
- ▶ 1 x Owner's manual

4. CONNECTION AND SETUP

Connect CM-1000 to the mixer(or other preamp board) using a 3-pin XLR audio cable before applying power, and never remove the cable while the power is connected. If the mixer or preamp does not contain this phantom power requirement, then an

external phantom power supply is needed.

After having placed the microphone, start adjusting sound on your mixer by setting to 'OFF' or 'FLAT' the relative channel EQ first. Then use EQ, reverb, echo or any signal processing to create special effects, according to your creative idea.

5. STORAGE

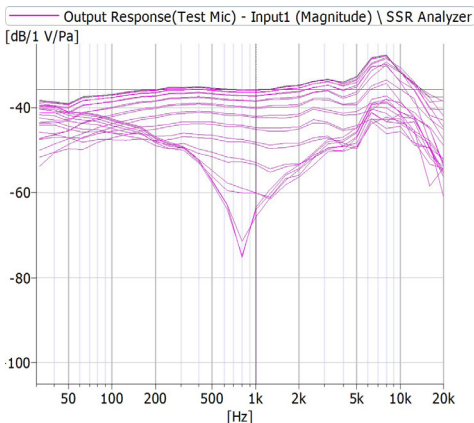
After use, wipe the CM-1000 with a clean cloth. In any case, please be noticed that condenser capsule is extremely sensitive to moisture. So, if the microphone is being used regularly, we strongly suggest you to cover it with a protective cloth.

6. CM-1000 Technical Specification

Transducer Principle:	Condenser
Directivity Characteristic	Cardioid
Frequency Response:	20Hz – 20kHz
Sensitivity:	-38dB ± 3db
Load impedance	≥ 1000 Ohm
Output Impedance:	≤ 100 Ohm
Self-Noise:	25dB A
Max Input SPL:	135dB (at 1kHz ≤1% T.H.D.)
Phantom Power:	9V ÷ 52V
Mic. Size (Ø ; Length):	20 mm ; 129 mm
Mic. Weight:	107 g
Packing Size (WDH)	166 x 105 x 61 mm
Packing Weight	192 g

*Technical specifications and appearance subject to change without notice.
The information contained herein is correct at the time of printing*

6.1. CM-1000 Frequency Response Graph



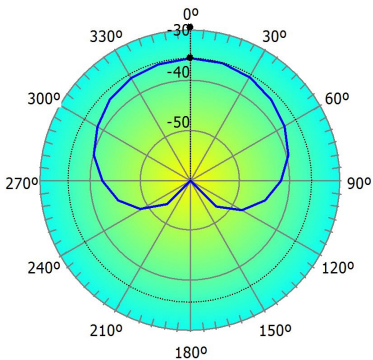
Cursor values

X: 1.000k Hz
Y: -35.656 dB/1 V/Pa
Z: 0 Deg.

6.2. CM-1000 Polar Pattern Chart

Output Response(Test Mic) - Input2

● 1kHz



Cursor values

Frequency : 1kHz
Magnitude : -35.656 c
Angle : 0 Deg.

7. WARRANTY AND SERVICE

All SOUNDSATION products feature a limited two-year warranty. This two-year warranty is specific to the date of purchase as shown on your purchase receipt.

The following cases/components are not covered from the above warranty:

- Any accessories supplied with the product
- Improper use
- Fault due to wear and tear
- Any modification of the product effected by the user or a third party

SOUNDSATION shall satisfy the warranty obligations by remedying any material or manufacturing faults free of charge at SOUNDSATION's discretion either by repair or by exchanging individual parts or the entire appliance. Any defective parts removed from a product during the course of a warranty claim shall become the property of SOUNDSATION.

While under warranty period, defective products may be returned to your local SOUNDSATION dealer together with original proof of purchase. To avoid any damages in transit, please use the original packaging if available. Alternatively you can send the product to SOUNDSATION SERVICE CENTER – Via Enzo Ferrari , 10 – 62017 Porto Recanati - Italy . In order to send a product to service center you need an RMA number. Shipping charges have to be covered by the owner of the product.

For further information please visit www.soundsationmusic.com

8. WARNING

PLEASE READ CAREFULLY – EU and EEA (Norway, Iceland and Liechtenstein) only



This symbol indicates that this product is not to be disposed of with your household waste, according to the WEEE Directive (2002/96/EC) and your national law.

This product should be handed over to a designated collection point, e.g., on an authorized one-for-one basis when you buy a new similar product or to an authorized collection site for recycling waste electrical and electronic equipment (WEEE).

Improper handling of this type of waste could have a possible negative impact on the environment and human health due to potentially hazardous substances that are generally associated with EEE. At the same time, your cooperation in the correct disposal of this product will contribute to the effective usage of natural resources.

For more information about where you can drop off your waste equipment for recycling, please contact your local city office, waste authority, approved WEEE scheme or your household waste disposal service.

SOMMARIO

1. INTRODUZIONE.....	pagina 10
2. CARATTERISTICHE	pagina 10
3. CONTENUTO DELLA CONFEZIONE.....	pagina 10
4. CONNESSIONE E SETTAGGIO.....	pagina 10
5. CUSTODIA	pagina 11
6. CM-1000 - Specifiche tecniche.....	pagina 11
6.1. CM-1000-Grafico risposta in frequenza.....	pagina 12
6.2. CM-1000-Grafico Risposta Polare.....	pagina 12
7. GARANZIA ED ASSISTENZA.....	pagina 13
8. AVVISO	pagina 14

I. INTRODUZIONE

Il CM-1000 è un microfono a condensatore professionale con ampia risposta in frequenza e risoluzione ad alta frequenza. È ideale per i piatti (Hi-Hat, Ride, Crash, Etc.) e richiede l'alimentazione Phantom da 9 V a 52 V.

2. CARATTERISTICHE

- ▶ Ideale per Piatti di Batteria (Hi-Hat, Ride, Crash, Etc) durante esibizioni dal vivo e applicazioni di registrazione in studio.
- ▶ Alta qualità della capsula e della griglia
- ▶ Alta sensibilità e basso rumore di fondo
- ▶ Colore: Nero Satinato
- ▶ Corpo del microfono robusto

3. CONTENUTO DELLA CONFEZIONE

Il tuo CM-1000 è stato accuratamente imballato per garantire un trasporto sicuro. Nonostante questo, si consiglia di esaminare attentamente la confezione e il suo contenuto per eventuali segni di danni fisici, che possono verificarsi durante il trasporto. Nella confezione ci sono i seguenti elementi:

- ▶ 1 x microfono CM-1000
- ▶ 1 x Manuale utente

4. CONNESSIONE E SETTAGGIO

Collegare il CM-1000 al mixer (o altra scheda di preamplificazione) utilizzando un cavo audio XLR a 3 pin prima di applicare l'alimentazione e non rimuovere mai il cavo quando l'alimentazione è collegata. Se il mixer o il preamplificatore non conten-

gono questo requisito di alimentazione phantom, è necessario un alimentatore phantom esterno.

Dopo aver posizionato il microfono, iniziare a regolare il suono sul mixer impostando prima su "OFF" o "FLAT" l'equalizzazione del canale relativo. Quindi usare equalizzazione, riverbero, eco o qualsiasi elaborazione del segnale per creare effetti personalizzati, in base alla propria idea creativa.

5. CUSTODIA

Dopo l'uso, pulire il CM-1000 con un panno pulito. In ogni caso, si noti che la capsula a condensatore è estremamente sensibile all'umidità. Quindi, se il microfono viene usato regolarmente, ti consigliamo vivamente di coprirlo con un panno protettivo.

6. CM-1000 - Specifiche tecniche

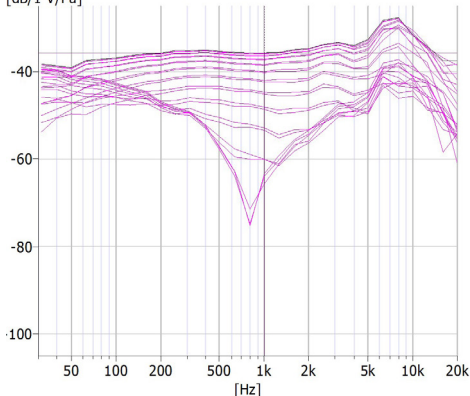
Elemento di ripresa	Capsula a Condensatore
Caratteristica di direttività	Cardioide
Risposta in frequenza	20Hz – 20kHz
Sensibilità	-38dB ± 3db
Impedenza di carico	≥ 1000 Ohm
Impedenza di Uscita	≤ 100 Ohm
Rumorosità	25dB A
Max Input SPL	135dB (at 1kHz ≤1% T.H.D.)
Alimentazione Phantom	9V ÷ 52V
Dimensioni (Ø ; Lunghezza)	20 mm ; 129 mm
Peso	107 g
Dimensioni Imballo (LPA)	166 x 105 x 61 mm
Peso Imballo	192 g

Le specifiche tecniche e l'aspetto sono soggetti a modifiche senza preavviso. Le informazioni contenute nel presente documento sono corrette al momento della stampa

6.1. CM-1000-Grafico risposta in frequenza

Output Response(Test Mic) - Input1 (Magnitude) \ SSR Analyzer

[dB/1 V/Pa]



Cursor values

X: 1.000k Hz

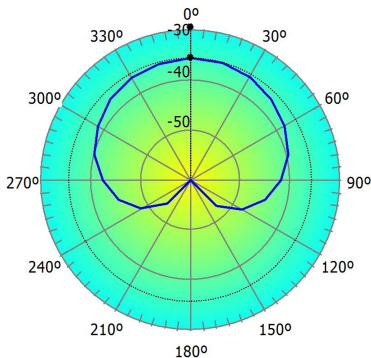
Y: -35.656 dB/1 V/Pa

Z: 0 Deg.

6.2. CM-1000-Grafico Risposta Polare

Output Response(Test Mic) - Input2

● 1kHz



Cursor values

Frequency : 1kHz

Magnitude : -35.656 c

Angle : 0 Deg.

7. GARANZIA ED ASSISTENZA

Tutti i prodotti SOUNDSATION dispongono di una garanzia di due anni. Questa garanzia di due anni è valida dalla data di acquisto, come indicato dal documento di acquisto.

I seguenti casi / componenti non sono coperti dalla garanzia di cui sopra:

- Tutti gli accessori forniti con il prodotto
- Uso improprio
- Guasto dovuto all'usura
- Ogni modifica del prodotto effettuata dall'utente o da terzi

SOUNDSATION deve soddisfare gli obblighi di garanzia dovuti a eventuali materiali non conformi o difetti di fabbricazione, rimediando gratuitamente e a discrezione di SOUNDSATION sia mediante riparazione o sostituendo singole parti o l'intero apparecchio. Eventuali parti difettose rimosse da un prodotto durante il corso di una richiesta di garanzia diventano di proprietà di SOUNDSATION.

Durante il periodo di garanzia, i prodotti difettosi possono essere restituiti al rivenditore SOUNDSATION locale con prova di acquisto originale. Per evitare danni durante il trasporto, si prega di utilizzare l'imballo originale, se disponibile. In alternativa è possibile inviare il prodotto a SERVICE CENTER SOUNDSATION - Via Enzo Ferrari, 10 - 62017 Porto Recanati - Italia. Per poter inviare un prodotto al centro di assistenza è necessario un numero di RMA. Le spese di trasporto devono essere coperte dal proprietario del prodotto.

Per ulteriori informazioni visitate il sito: www.soundsationmusic.com

8. AVVISO

LEGGETE ATTENTAMENTE - solo per UE e SEE (Norvegia, Islanda e Liechtenstein).



Questo simbolo indica che il prodotto non deve essere smaltito con i rifiuti domestici, in base alla direttiva RAEE (2202/96/CE) e legislazione nazionale.

Il prodotto deve essere consegnato a un centro di raccolta differenziata o, in caso di ritiro dell'usato quando si acquista un nuovo prodotto simile, ad un rivenditore autorizzato per il riciclaggio di apparecchiature elettriche ed elettroniche (WEEE).

Un uso improprio di questo tipo di rifiuti può avere un impatto negativo sull'ambiente e sulla salute umana a causa di sostanze potenzialmente pericolose che sono generalmente associate alle apparecchiature elettriche ed elettroniche. Allo stesso tempo, la vostra collaborazione per il corretto smaltimento di questo prodotto contribuirà a un utilizzo efficace delle risorse naturali.

Per ulteriori informazioni sui punti di raccolta delle apparecchiature da rottamare, contattate il comune, l'autorità di gestione dei rifiuti, strutture coinvolte nel sistema RAEE o il servizio di smaltimento dei rifiuti domestici.



This product is imported in EU by
Questo prodotto viene importato nella UE da
FRENEXPORT SPA – Via Enzo Ferrari, 10 - 62017 Porto Recanati - Italy

WWW.SOUNDSATIONMUSIC.COM

Soundsation® is a registered trademark of FRENEXPORT SPA - Italy
Soundsation® è un marchio di fabbrica registrato della FRENEXPORT SPA - Italy



WWW.SOUNDSATIONMUSIC.COM